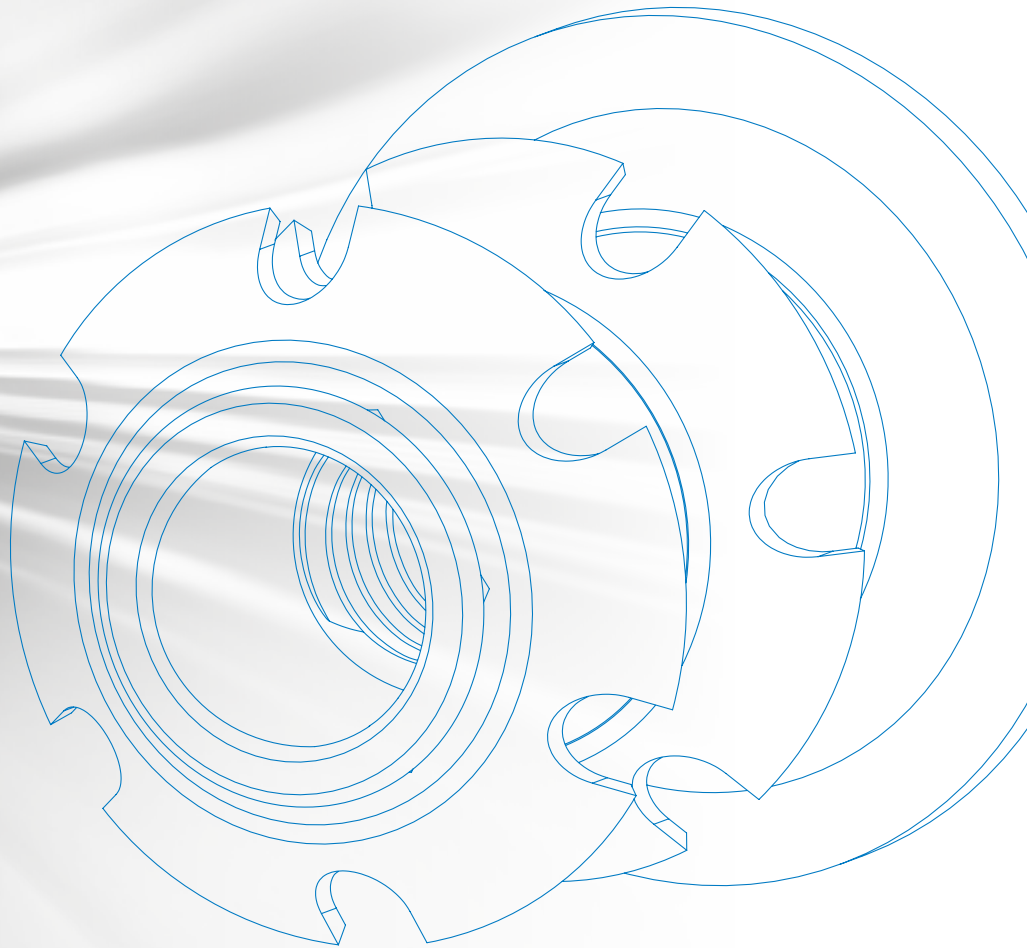




INSERTI PER INTERNO TUBI
INSERTS FOR THE INTERIOR OF THE TUBES



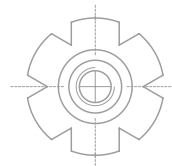


INDICE - INDEX

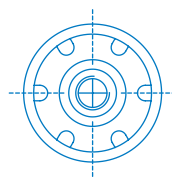
Vantaggi - *Advantages* pg. 4
 Le Serie - *Series* pg. 5

SERIE - *SERIES* **T2S** pg. 6 - 7
 SERIE - *SERIES* **T2T** pg. 8 - 9
 SERIE - *SERIES* **Q2S** pg. 10
 SERIE - *SERIES* **T2Q** pg. 11
 SERIE - *SERIES* **T2T/D11.3** pg. 12
 SERIE - *SERIES* **QS** pg. 12

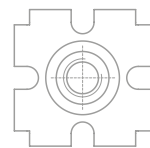
Inserimento *insertion*..... pg. 13
 Servizi e processi - *Services and processes*..... pg. 14 - 15



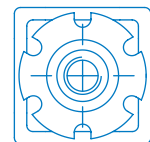
T2S



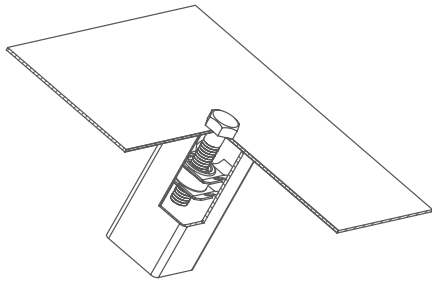
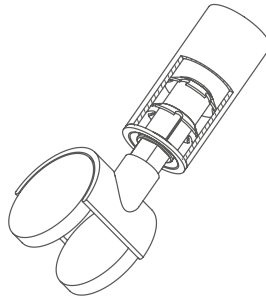
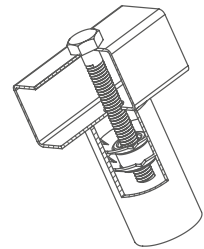
T2T



Q2S



T2Q

**ITQ2S****ITT2T****ITT2S**

SERIE T2S

S E R I E S

INSERTO PER INTERNO TUBI TONDI

INSERT FOR THE INTERIOR OF ROUND TUBES

APPLICAZIONE - APPLICATION

In testa a tubi metallici e non.
At the end of square metallic and non-metallic tubes.

MONTAGGIO - ASSEMBLY

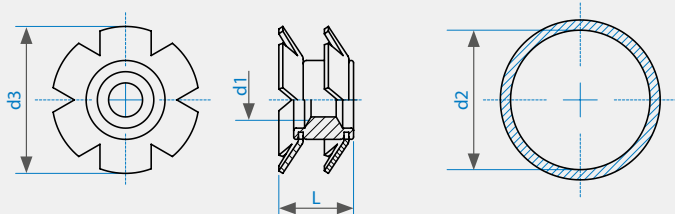
Mediante pressione. - By pressure.

PRODOTTO PRODUCT		CODICE CODE	Filettatura metrica Metric thread	Dimensione interno tubo Internal dimension of the tube	Dimensione corone Crown diameter	Lunghezza totale Total length
S**	R***		(d1)	(d2*)	(d3)	(L)
●		T2S/M 6/11.8	M 6	11,8 - 12,2	12,8	12,5
●		T2S/M 6/12.6		12,6 - 13,2	13,6	10
●		T2S/M 6/13.2		13,2 - 13,8	14,7	12,5
●		T2S/M 6/13.8		13,8 ÷ 14,2	14,7	12,5
●		T2S/M6/15.2		15,2 - 16,1	17	10
●		T2S/M 6/15.7		15,7 ÷ 17,1	18,1	9,4
●		T2S/M 6/16.4		16,4 ÷ 17,7	18,7	9,5
●		T2S/M 6/17.9		17,9 ÷ 19,3	19,7	9,5
●		T2S/M 6/18.9		18,9 ÷ 20,2	21	9,5
●		T2S/M 6/19.5		19,5 ÷ 20,9	21,7	11
●		T2S/M 6/21.4		21,4 ÷ 22,4	23,2	10
●		T2S/M 6/22.1		22,1 ÷ 23,4	24,6	10
●		T2S/M 6/22.7		22,7 ÷ 24,0	25,4	10,5
●		T2S/M 6/24.6		24,6 ÷ 25,6	26,6	9,5
●		T2S/M 6/25.3		25,3 ÷ 26,6	27,6	10
●		T2S/M 6/26		26,0 ÷ 28,0	28,4	10
●		T2S/M 6/28.4		28,4 ÷ 29,8	30,6	11,5
●		T2S/M 6/29.8		29,8 - 30,8	31,8	10
●		T2S/M 6/31.7		31,7 ÷ 32,9	33,8	13
●		T2S/M6/36		36,0 - 38,0	39	15,3
●		T2S/M8/15.2	M 8	15,2 - 16,1	17	12,5
●		T2S/M 8/15.7		15,7 - 17,1	18,1	12,5
●		T2S/M 8/16.4		16,4 ÷ 17,7	18,7	12,4
●		T2S/M 8/17.9		17,9 ÷ 19,3	20	13
●		T2S/M 8/19.5		19,5 ÷ 20,9	21,5	14,5
●		T2S/M 8/21.4		21,4 ÷ 22,4	23,4	13
●		T2S/M 8/22.7		22,7 ÷ 24,0	25,4	14
●		T2S/M 8/24.6		24,6 ÷ 25,6	26,5	13,3
●		T2S/M 8/25.3		25,3 ÷ 26,6	27,6	13,5
●		T2S/M 8/26		26,0 ÷ 28,0	28,4	13
●		T2S/M 8/28.4		28,4 ÷ 29,8	30,6	15
●		T2S/M 8/29.8		29,8 ÷ 30,8	31,8	14
●		T2S/M 8/31.7	31,7 ÷ 32,9	33,6	15	

S**
standard
standard

R***
a richiesta
on demand

Le dimensioni e le immagini sono indicative, non vincolanti. I valori sono espressi in mm. | Non-binding images and dimensions. Values are in mm.



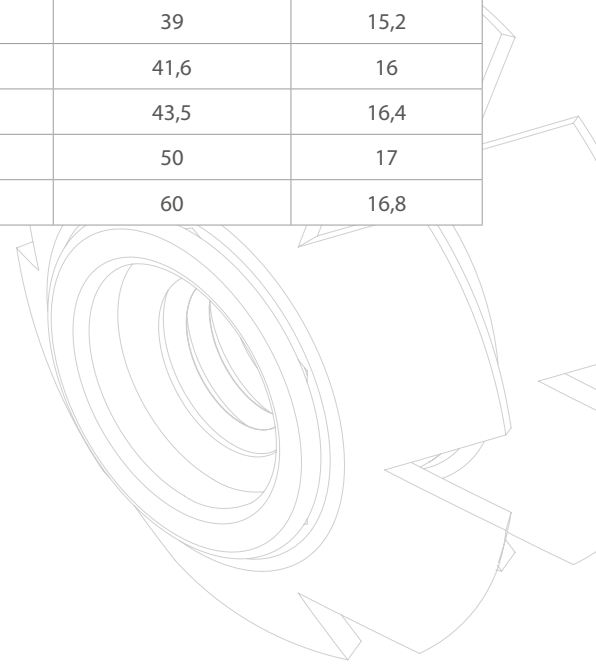


PRODOTTO <i>PRODUCT</i>		CODICE <i>CODE</i>	Filettatura metrica <i>Metric thread</i>	Dimensione interno tubo <i>Internal dimension of the tube</i>	Dimensione corone <i>Crown diameter</i>	Lunghezza totale <i>Total length</i>
S**	R***		(d1)	(d2*)	(d3)	(L)
●		T2S/M 8/34.8	M 8	34,8 ÷ 36,1	37	16
●		T2S/M 8/36		36,0 ÷ 38,0	39	15,3
●		T2S/M 8/38.4		38,4 ÷ 40,4	41,3	15,5
●		T2S/M 8/41.4		41,4 ÷ 42,4	43,5	16,4
●		T2S/M 8/47.5		47,5 ÷ 48,8	50	17
●		T2S/M10/17.9	M10	17,9 ÷ 19,3	20,3	13
●		T2S/M10/18.9		18,9 ÷ 20,2	21	12,5
●		T2S/M10/19.5		19,5 ÷ 20,9	21,7	12,5
●		T2S/M10/21.4		21,4 ÷ 22,4	23,2	13,5
●		T2S/M10/22.1		22,1 ÷ 23,4	25	14
●		T2S/M10/24.6		24,6 ÷ 25,6	26,2	13,8
●		T2S/M10/26		26,0 ÷ 28,0	28,9	15
●		T2S/M10/28.4		28,4 - 29,8	30,7	13,5
●		T2S/M10/31.7		31,7 ÷ 32,9	33,8	14,3
●		T2S/M10/34.8		34,8 ÷ 36,1	37,3	16,5
●		T2S/M10/36		36,0 ÷ 38,0	39	15,2
●		T2S/M10/38.4		38,4 ÷ 40,4	41,6	16
●		T2S/M10/41.4		41,4 - 42,4	43,5	16,4
●		T2S/M10/47.5		47,5 ÷ 48,8	50	17
●		T2S/M10/56		56,0 ÷ 58,0	60	16,8

S** standard <i>standard</i>	R*** a richiesta <i>on demand</i>
---	--

• **MATERIALE - MATERIAL**

Acciaio - Steel



* Per la definizione del prodotto è consigliabile effettuare prove di montaggio.
Evitare trattamenti termici, galvanici o altre operazioni di riscaldamento successive all'inserimento del Crown-Nut che possano compromettere le caratteristiche del prodotto.

* It is advisable to carry out some preliminary assembling tests in order to determine the best product.
After the insertion of the Crown-Nut do avoid heat treatments, galvanization and other heating operations that might compromise the characteristics of the product.

SERIE T2T

S E R I E S

INSERTO CON FLANGIA PER INTERNO
TUBI TONDI

FLANGE INSERT FOR THE INTERIOR
OF ROUND TUBES

APPLICAZIONE - APPLICATION

In testa a tubi metallici e non.
At the end of square metallic and non-metallic tubes.

MONTAGGIO - ASSEMBLY

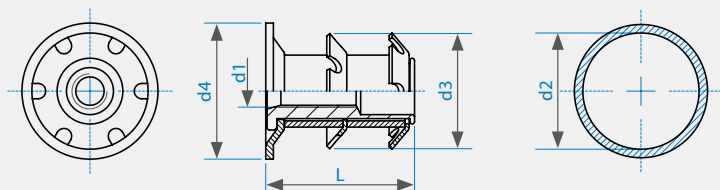
Mediante pressione. - By pressure.

PRODOTTO PRODUCT		CODICE CODE	Filettatura metrica Metric thread	Dimensione interno tubo Internal dimension of the tube	Dimensione corone Crown diameter	Lunghezza totale Total length	Dimensione flangia Flange dimension
S**	R***		(d1)	(d2*)	(d3)	(L)	(d4)
●		T2T/M 8/14.8	M 8	14,8 ÷ 16,1	17	26	19
●		T2T/M 8/16.4		16,4 ÷ 17,7	18,7		19
●		T2T/M 8/17.9		17,9 ÷ 19,3	19,7		22
●		T2T/M 8/18.9		18,9 ÷ 20,2	21		22
●		T2T/M 8/19.5		19,5 ÷ 20,9	21,6		22
●		T2T/M 8/21.4		21,4 ÷ 22,4	23,5		25
●		T2T/M 8/22.1		22,1 ÷ 23,4	24,6		25
●		T2T/M 8/22.7		22,7 ÷ 24,0	25,4		25
●		T2T/M 8/24.6		24,6 ÷ 25,6	26,5		28
●		T2T/M 8/25.3		25,3 ÷ 26,6	27,6		29
●		T2T/M 8/26		26,0 ÷ 28,0	28,9		30
●		T2T/M 8/28.4		28,4 ÷ 29,8	30,8		32
●		T2T/M 8/31.7		31,7 ÷ 32,9	33,7		35
●		T2T/M 8/34.8		34,8 ÷ 36,1	37,1		38
●		T2T/M 8/36		36,0 – 38,0	39		40
●		T2T/M 8/56		56,0 ÷ 58,0	59,9		60

S**
standard
standard

R***
a richiesta
on demand

Le dimensioni e le immagini sono indicative, non vincolanti. I valori sono espressi in mm. | Non-binding images and dimensions. Values are in mm.



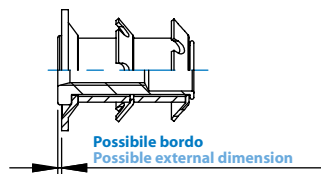


PRODOTTO PRODUCT		CODICE CODE	Filettatura metrica Metric thread	Dimensione interno tubo Internal dimension of the tube	Dimensione corone Crown diameter	Lunghezza totale Total length	Dimensione flangia Flange dimension
S**	R***		(d1)	(d2*)	(d3)	(L)	(d4)
●		T2T/M10/17.9	M 10	17,9 - 19,3	19,7	26	22
●		T2T/M 10/18.9		18,9 ÷ 20,2	21,6		22
●		T2T/M 10/21.4		21,4 ÷ 22,4	23,5		25
●		T2T/M10/22.7		22,7 ÷ 24,0	25,4		25
●		T2T/M10/24.6		24,6 ÷ 25,6	26,5		28
●		T2T/M 10/26		26,0 ÷ 28,0	28,9		30
●		T2T/M10/26.6		26,6 - 27,6	28,2		28,5
●		T2T/M 10/28.4		28,4 ÷ 29,8	30,8		32
●		T2T/M 10/31.7		31,7 ÷ 32,9	33,7		35
●		T2T/M10/32.7		32,7 - 33,9	35		38
●		T2T/M 10/34.8		34,8 ÷ 36,1	37,1		38
●		T2T/M 10/36		36,0 ÷ 38,0	39,0		40

S** standard standard	R*** a richiesta on demand
------------------------------------	---

• **MATERIALE - MATERIAL**

Acciaio - Steel



La testa della boccia filettata potrebbe fuoriuscire dalla flangia rinforzata per necessità tecniche, variando la lunghezza L.

I prodotti con flangia sono studiati per l'utilizzo con piedini o ruote.

The head of the threaded bush could come out of the reinforced flange for technical needs, by varying the 'L' length.

Products with flange are designed for use with wheels or adjustable feet.

* Per la definizione del prodotto è consigliabile effettuare prove di montaggio.
Evitare trattamenti termici, galvanici o altre operazioni di riscaldamento successive all'inserimento del Crown - nut che possano compromettere le caratteristiche del prodotto.
Per un corretto utilizzo è consigliabile inserire un controdado di bloccaggio del perno.

* It is advisable to carry out some preliminary assembling tests in order to determine the best product.
After the insertion of the Crown - nut do avoid heat treatments, galvanization and other heating operations that might compromise the characteristics of the product.
For proper use it is suggested to use a locknut for the pin.

SERIE Q2S

S E R I E S

INSERTO QUADRO PER INTERNO TUBI QUADRI

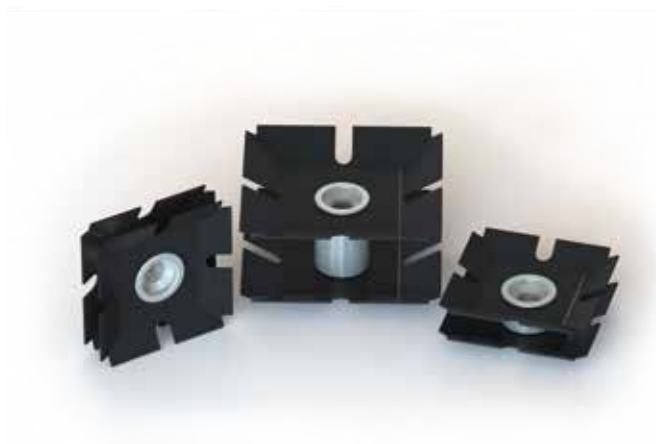
SQUARE INSERT FOR THE INTERIOR OF SQUARE TUBES

APPLICAZIONE - APPLICATION

In testa a tubi quadri metallici e non.
At the end of square metallic and non-metallic tubes.

MONTAGGIO - ASSEMBLY

Mediante pressione. - By pressure.



PRODOTTO PRODUCT		CODICE CODE	Filettatura metrica Metric thread	Dimensione interno tubo Internal dimension of the tube	Dimensione corone Crown diameter	Lunghezza totale Total length
S**	R***		(d1)	(L2*)	(L1)	(L)
●		Q2S/M 6/15.7	M 6	15,7 ÷ 17,1	18,3	11
●		Q2S/M 6/18.9		18,9 ÷ 20,2	21,6	10
●		Q2S/M 6/22.1		22,1 ÷ 23,4	24,3	10,5
●		Q2S/M 6/26		26,0 ÷ 28,0	29,2	12
●		Q2S/M 8/15.7	M 8	15,7 ÷ 17,1	18	15
●		Q2S/M 8/18.9		18,9 ÷ 20,2	21,4	14
●		Q2S/M 8/22.1		22,1 ÷ 23,4	24,3	13,8
●		Q2S/M 8/26		26,0 ÷ 28,0	29,1	16,2
●		Q2S/M 8/32		32,0 - 32,8	33,5	15
●		Q2S/M 8/34.8		34,8 ÷ 36,1	37,4	17,3

S**
standard
standard

R***
a richiesta
on demand

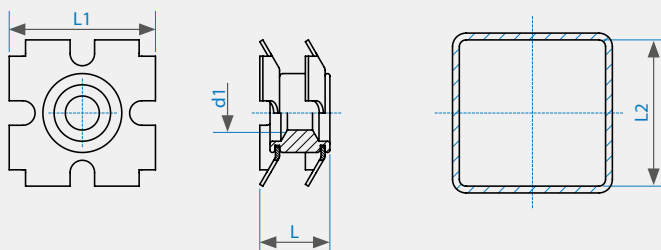
• MATERIALE - MATERIAL

Acciaio - Steel

* Per la definizione del prodotto è consigliabile effettuare prove di montaggio.
Evitare trattamenti termici, galvanici o altre operazioni di riscaldamento successive all'inserimento del Crown-Nut che possano compromettere le caratteristiche del prodotto.

* It is advisable to carry out some preliminary assembling tests in order to determine the best product.
After the insertion of the Crown-Nut do avoid heat treatments, galvanization and other heating operations that might compromise the characteristics of the product.

Le dimensioni e le immagini sono indicative, non vincolanti. I valori sono espressi in mm. | Non-binding images and dimensions. Values are in mm.



SERIE T2Q

S E R I E S

INSERTO CON FLANGIA PER INTERNO TUBI QUADRI

FLANGED INSERT FOR THE INTERIOR OF SQUARE TUBES



APPLICAZIONE - APPLICATION

In testa a tubi metallici e non.
At the end of square metallic and non-metallic tubes.

MONTAGGIO - ASSEMBLY

Mediante pressione. - By pressure.

PRODOTTO PRODUCT		CODICE CODE	Filettatura metrica Metric thread	Dimensione interno tubo Internal dimension of the tube	Dimensione corone Crown diameter	Lunghezza totale Total length	Dimensione flangia Flange dimension
S**	R***		(d1)	(L2*)	(d3)		(L4)
●		T2Q/M 8/15.7	M 8	15,7 ÷ 17,1	18,1	26	19
●		T2Q/M 8/18.9		18,9 ÷ 20,2	20,9		22
●		T2Q/M 8/22.1		22,1 ÷ 23,4	24,7		25
●		T2Q/M 8/25.3		25,3 ÷ 26,6	27,5		28
●		T2Q/M 8/26.6		26,6 ÷ 27,6	28,9		30
●		T2Q/M 8/28.4		28,4 ÷ 29,8	30,7		32
●		T2Q/M 8/34.8		34,8 ÷ 36,1	37,9		38
●		T2Q/M 8/47.5		47,5 - 48,8	50		50
●		T2Q/M 10/22.1	M 10	22,1 ÷ 23,4	24,7	26	25
●		T2Q/M 10/26.6		26,6 ÷ 27,6	28,8		30
●		T2Q/M 10/47.5		47,5 - 48,8	50		50
●		T2Q/M 10/34.8		34,8 ÷ 36,1	37,9		38

S** standard standard	R*** a richiesta on demand
-----------------------------	----------------------------------

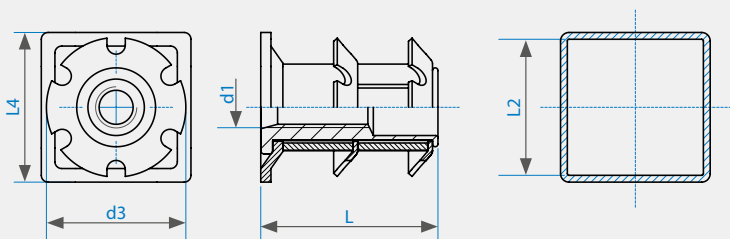
• MATERIALE - MATERIAL

Acciaio - Steel

* Per la definizione del prodotto è consigliabile effettuare prove di montaggio.
Evitare trattamenti termici, galvanici o altre operazioni di riscaldamento successive all'inserimento del Crown-Nut che possano compromettere le caratteristiche del prodotto.
Per un corretto utilizzo è consigliabile inserire un controdado di bloccaggio del perno.

* It is advisable to carry out some preliminary assembling tests in order to determine the best product.
After the insertion of the Crown-Nut do avoid heat treatments, galvanization and other heating operations that might compromise the characteristics of the product.
For proper use it is suggested to use a locknut for the pin

Le dimensioni e le immagini sono indicative, non vincolanti. I valori sono espressi in mm. - Non-binding images and dimensions. Values are in mm.



SERIE T2T/D11.3

S E R I E S

INSERTO CON FLANGIA PER INTERNO TUBI TONDI ATTACCO RAPIDO PER RUOTE PIROETTANTI

FLANGED INSERT FOR THE INTERIOR OF ROUND TUBES QUICK PRESS
- IN SOCKET FOR PIVOTING WHEELS



APPLICAZIONE - APPLICATION

In testa a tubi metallici e non.
At the end of metallic and non-metallic tubes.

MONTAGGIO - ASSEMBLY

Mediante pressione. - By pressure.

PRODOTTO PRODUCT		CODICE CODE	Diametro attacco ruota Wheel connection diameter	Dimensione interno tubo Internal dimension of the tube	Dimensione corone Crown diameter	Lunghezza totale Total length	Dimensione flangia Flange dimension
S**	R***		(d1)	(d2*)	(d3)	(L)	(d4)
●		T2T/D11.3/19	11,3	19,0 - 19,3	19,8	38,5	22
●		T2T/D11.3/22		22,0 - 23,4	25,0		23
●		T2T/D11.3/25,3		25,3 - 26,6	28,5		28

S**
standard
standard

R***
a richiesta
on demand

• MATERIALE - MATERIAL
Acciaio - Steel

SERIE QS

S E R I E S

MOLLA DI BLOCCAGGIO PER TUBI TELESCOPICI

SPRING FOR LOCKING TELESCOPIC TUBES



APPLICAZIONE - APPLICATION

Regolazione tubi telescopici.
Telescopic tubes adjustment.

MONTAGGIO - ASSEMBLY

Mediante pressione. - By pressure.

PRODOTTO PRODUCT		CODICE CODE	Diametro esterno del tubo interno External diameter of the inner tube	Diametro bottone Button diameter	Altezza bottone Button height	Diametro foro su tubo Hole diameter on tube	Distanza minima foro da bordo tubo Hole distance from tube edge (min.)
S**	R***		(d2)	(d1)	(h)	(d5)	(d4)
●		S01/19	19	5,8	8	6,5	9
●		S02/22	22	6,3	8	7,0	10
●		S02/25	25	6,3	8	7,0	10
●		S03/32	32	7,5	10	8,0	11
●		S04/32	32	8,0	10	8,5	11

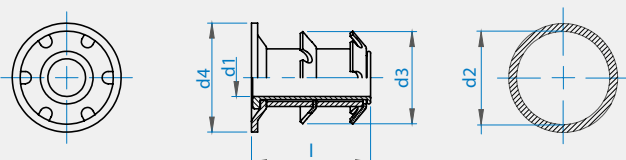
S**
standard
standard

R***
a richiesta
on demand

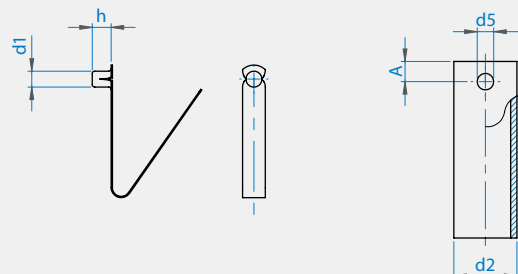
• MATERIALE - MATERIAL
Acciaio - Steel

Le dimensioni e le immagini sono indicative, non vincolanti. I valori sono espressi in mm. - Non-binding images and dimensions. Values are in mm.

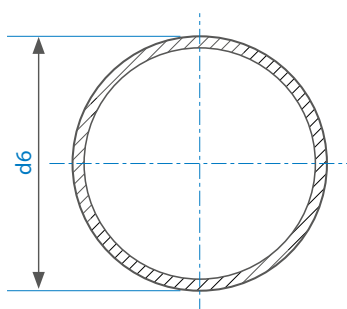
SERIE T2T/D11.3



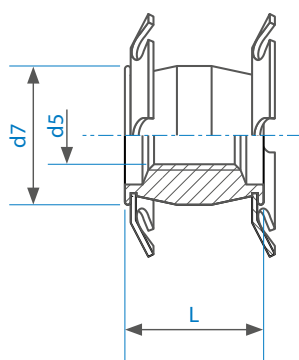
SERIE QS



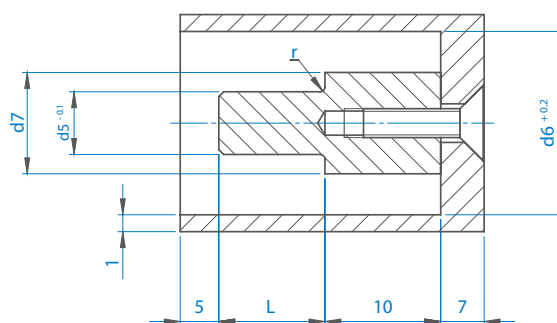
TUBO - TUBE



INSERTO - INSERT



PUNZONE - PUNCH



Per le dimensioni mancanti si rimanda alla specifica scheda prodotto.
 Refer to the specific product file for any other dimension.

ALTRI SISTEMI DI FISSAGGIO SU TUBI - OTHER FASTENING SYSTEMS FOR TUBES

- TN** - Insetto filettato a deformazione
- TN** - Deformation threaded insert

