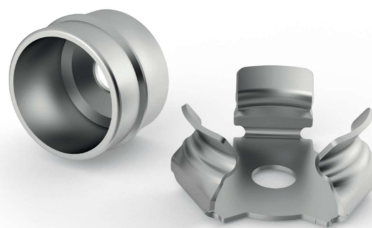
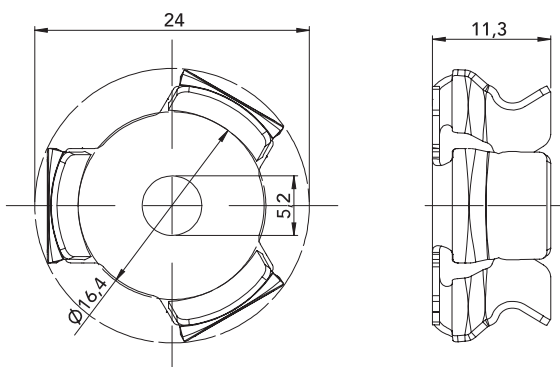


Fissaggio a scatto - prodotto brevettato
Snap fastening system - patented

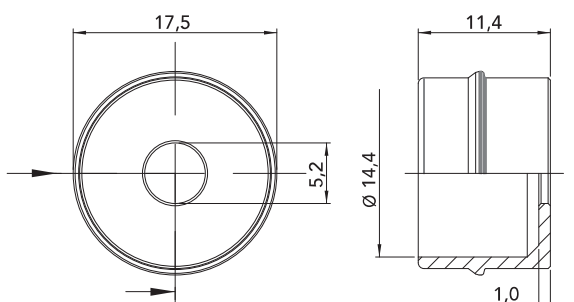


Femmina/Female



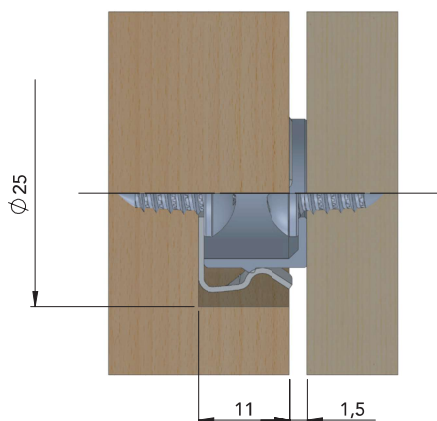
Codice Code	Materiale Material	Carico di Estrazione Extraction Load
FC-01-FE.51	Inox 316 Stainless steel 316	Min 7kg
FC-01-FE.53	Inox 301 Stainless steel 301	Min 10kg

Maschio/Male

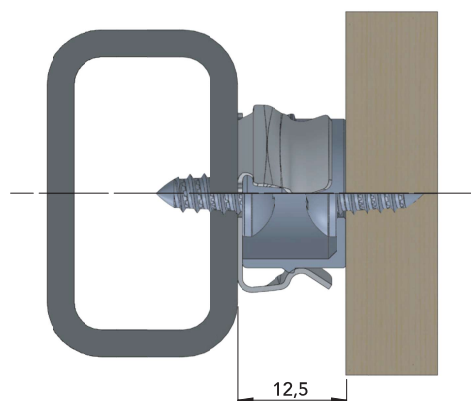


Codice Code	Materiale Material
FC-01-MA.51	Inox 316 Stainless steel 316
FC-01-MA.50	Inox 303 Stainless steel 303

FAST-CON® incassato
Built-in FAST-CON®



FAST-CON® a filo
FAST-CON® flush installation



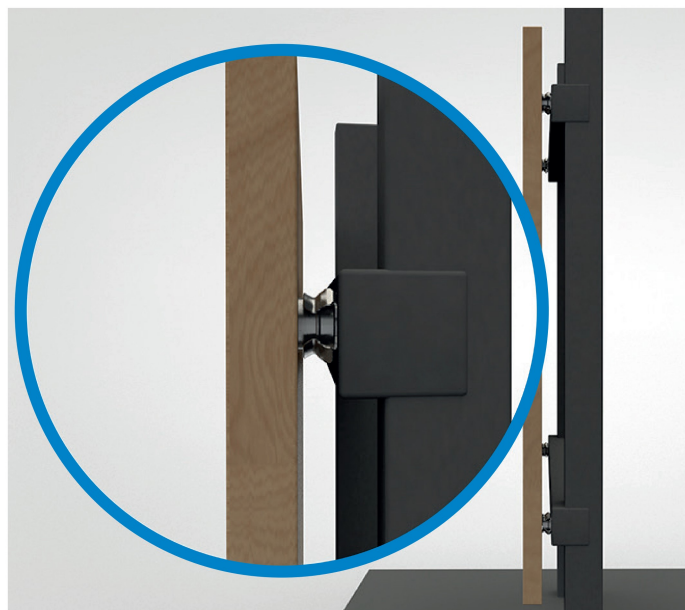
GUIDA ALL'INSTALLAZIONE

Installation guide

Esempio di applicazione: pannello mobile a struttura
Application example: mobile panel with structure



Vista frontale | Front view



Vista laterale | Side view



1.

Fissare i **FAST-CON**[®] FC-01-FE.5_ femmina sulla struttura mediante avvitatura, incollaggio o rivettatura

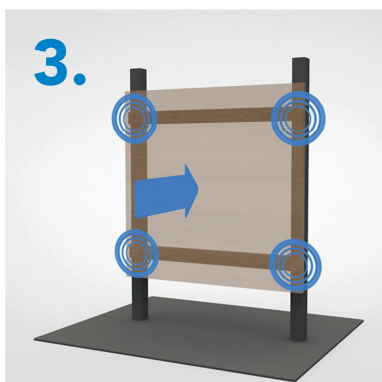
Fasten the female **FAST-CON**[®] FC-01-FE.5_ on the structure by screwing, bonding or riveting



2.

Inserire i centratori FC-01-CE.50 nelle clip femmina

Insert the FC-01-CE.50 centering device into the female clips



3.

Posizionare il pannello nel punto desiderato ed esercitare una leggera pressione. La marcatura fungerà da riferimento per il fissaggio dell'elemento maschio FC-01-MA.5_

Position the panel in the desired point and exert slight pressure. The marking will act as a reference for fixing the FC-01-MA.5_ male part



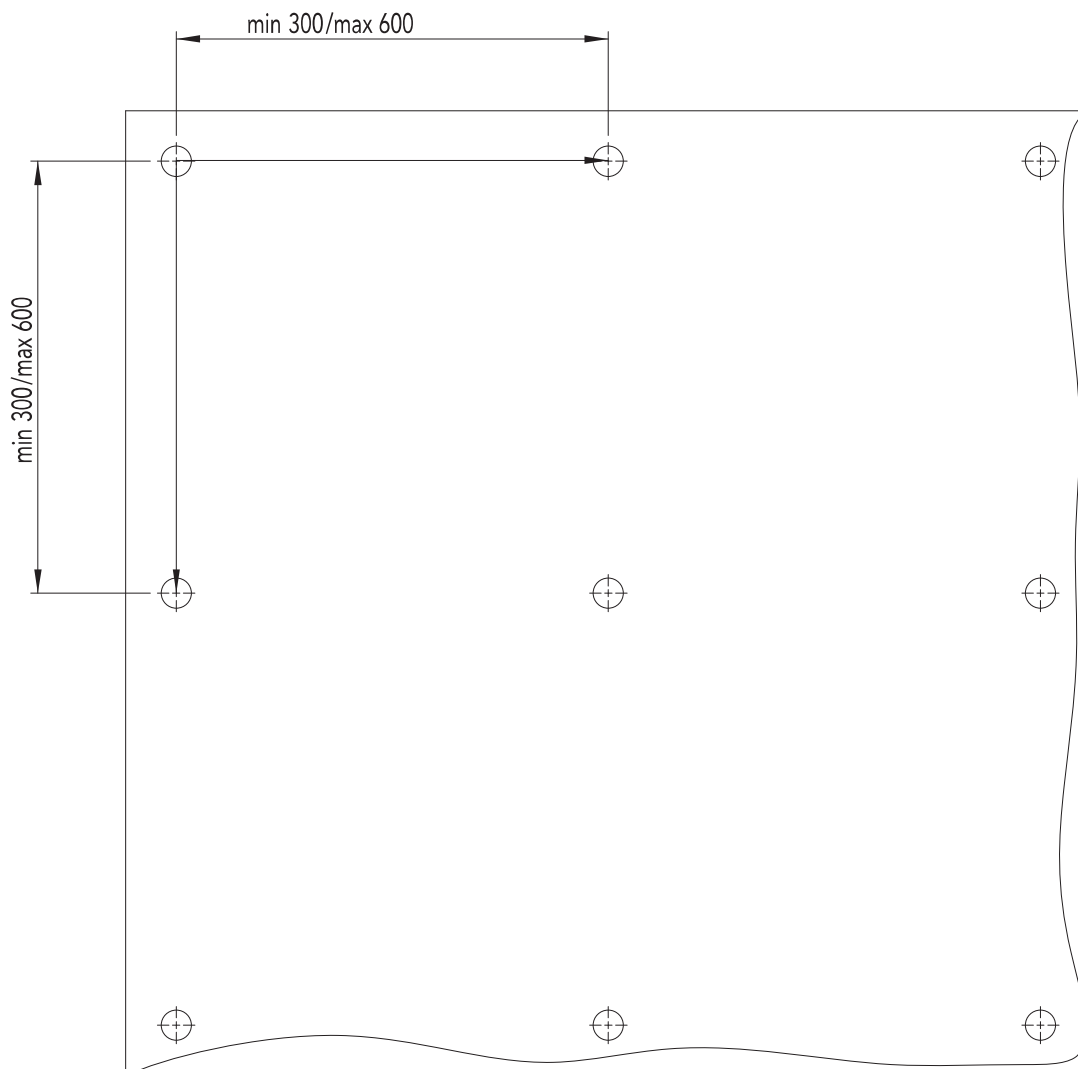
4.

Fissare l'elemento maschio FC-01-MA.5_ in corrispondenza delle marcature

Secure the male part FC-01-MA.5_ at the markings

CONSIGLI D'INSTALLAZIONE

Installation tips



Le dimensioni sono indicative, non vincolanti, espresse in mm. Si consiglia sempre di effettuare delle prove.
Dimensions are indicative and not binding, expressed in mm. It is always recommended to carry out tests.

La distanza dal bordo e l'interasse possono variare a seconda della tipologia d'installazione, della natura del pannello e della struttura.

The distance from the edge and the center may vary depending on the type of installation, the nature of the panel and the fixed structure.



ACCESSORI

Accessories

FC-00-CE.50

Centratore acciaio inox
Stainless steel centering device



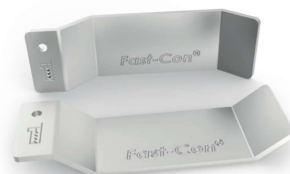
FC-00-PR.70

Pinza di ripristino per elemento
femmina FC-00-FE
Female FC-00-FE recovery pliers



FC-00-LE.12

Leva di sgancio
Release lever



FC-00-EXPO

Campione dimostrativo del sistema di fissaggio **FAST-CON**[®], con leva di sgancio (dim. 200x200x58 mm)
FAST-CON[®] fastening system panel sample, with release lever (dim. 200x200x58mm)



SISTEMI DI FISSAGGIO E INSTALLAZIONE

Fixing and installation systems

VTB4.8X9.5.51

Vite autofilettante 4,8x9,5 mm in acciaio inox
4,8x9,5mm stainless steel self-tapping screw



Collante

Adhesive



Quick and easy to install, **FAST-CON®** ensures a solid and, at the same time, removable fixing. Where it is not possible to apply **FAST-CON®** directly with a screw to the panel or structure, the wide range of fastening systems is able to provide an appropriate and compatible solution. Here are some examples:



DEFORM-NUT®

Può essere installato su parti ove non vi sia possibilità di accesso all'interno (ad esempio tubi, laminati, profilati, scatolati, ecc.) e su qualsiasi materiale (alluminio, acciaio, materiali compositi, materie plastiche, ecc.) da uno spessore minimo di 0,5 mm risolvendo così i problemi di filettatura su spessori sottili.

Can be applied to parts with no access to the inside (for example tubes, sheet metal, box structures, composite materials etc.) and can be fitted to any material (aluminium, steel, fibreglass, plastic and composite materials, etc.) that has a minimum thickness of 0.5mm. Thus, problems involving threading on thin elements are solved.



Serie 302

Serie 309

ENSAT®

Boccola metallica autofilettante, con filettatura interna ed esterna e con fenditure o fori aventi funzione maschiante. Ideale per corpi solidi di varia natura. Dalle materie plastiche alle leghe metalliche passando per il legno, le boccole **ENSAT®** sono ideali per creare sedi filettate con elevate caratteristiche di resistenza ad usura.

*Self-tapping metal insert with internal and external thread and slots or holes having a tapping function. Ideal for solid surfaces of various kinds. From plastics to metal alloys and wood, **ENSAT®** bushes are ideal for creating threaded seats with high wear-resistance characteristics.*



KEEP-NUT®

Un inserto qualificato e certificato che offre la possibilità di ottenere sedi filettate su lastre ceramiche, di marmo, granito o altro materiale lapideo, materiali compositi, Corian®, HPL, vetro ed altre tipologie di solid surfaces anche di spessore sottile.

An approved and certified insert used to create threaded seats on slabs in ceramic, marble, granite or other natural stones, composites, Corian®, HPL, glass and other solid surfaces, even thin ones.



ELIC WOOD

Boccola autofilettante con filettatura interna ideale per legni teneri, compensati, MDF, truciolati.

Self-threading bushes designed with a metric internal thread, ideal for softwood, plywood, MDF, chipboard.