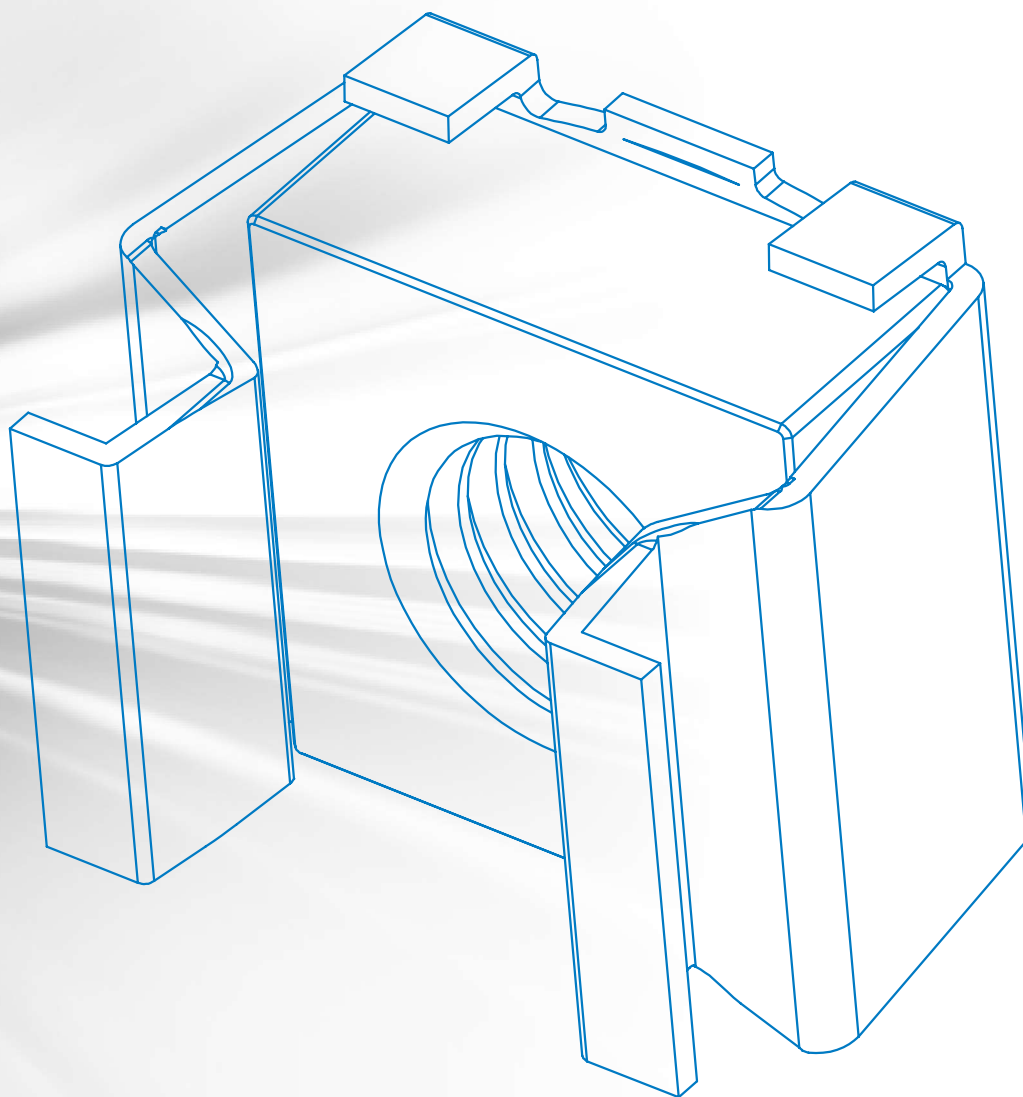




CAGE-NUT

DADI IN GABBIA QUADRA
SQUARE CAGE NUTS



INSERT LT,MB 370610 42402 virginijach@yahoo.com

info@insert-lt.com



INDICE - INDEX

Azienda - <i>Company</i>	pg. 2
Caratteristiche dadi in gabbia - <i>Cage-Nut features</i>	pg. 4
Prodotti speciali - <i>Special products</i>	pg. 5

DADI IN GABBIA - CAGE-NUT

Serie acciaio - acciaio - <i>Steel - steel series</i>	pg. 6-7
Serie acciaio - acciaio inox - <i>Steel - stainless steel series</i>	pg. 8-9
Serie acciaio inox - acciaio inox - <i>Stainless steel - stainless steel series</i>	pg. 10-11
Serie dadi ad aletta - <i>Wing-nuts series</i>	pg. 12
Serie dadi tondi in gabbia - <i>Round cage-nuts series</i>	pg. 13
Servizi e processi - <i>Services and processes</i>	pg. 14-15

CARATTERISTICHE DADI IN GABBIA - CAGE-NUT FEATURES

Il **CAGE-NUT** è un dado quadro metallico filettato, racchiuso in una gabbia elastica. L'estrema facilità di montaggio senza l'ausilio di utensili specifici, l'ampia gamma e la caratteristica flottante del dado rendono il **CAGE-NUT** l'inserto ideale per il fissaggio su laminati metallici.

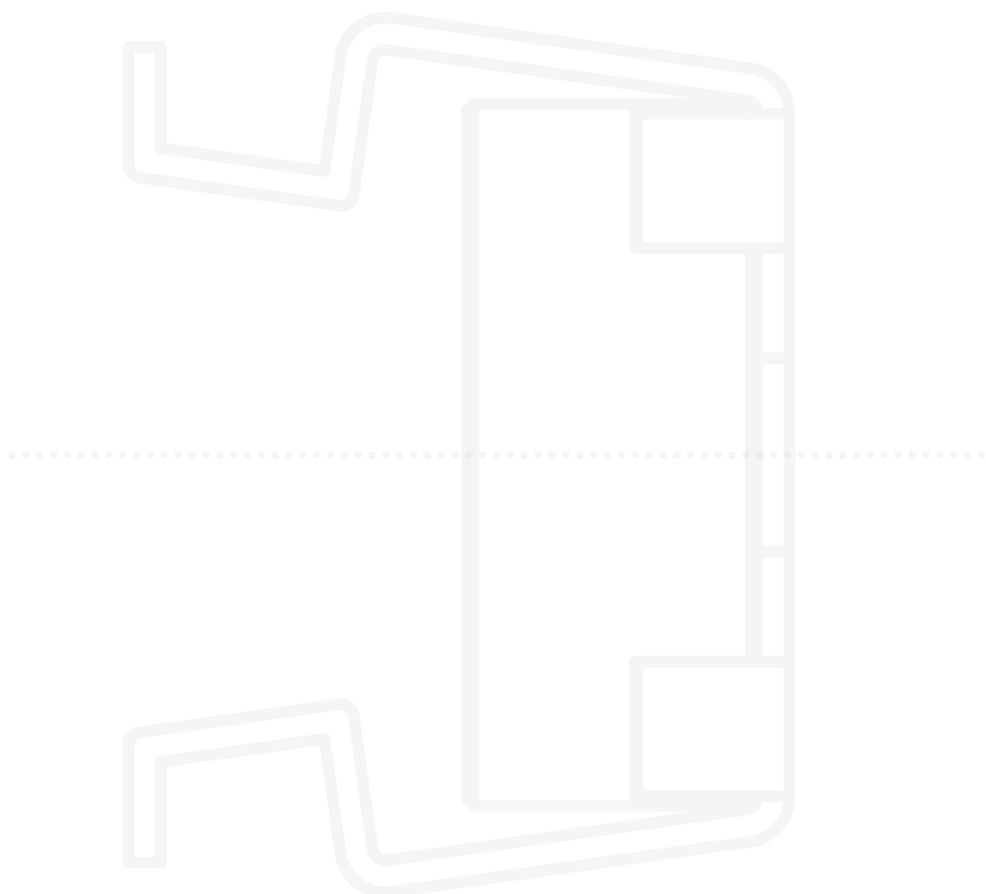
The **CAGE-NUT** is a metal threaded square nut, enclosed in an elastic cage. The easiness of assembly without the help of specific tools, the wide range of products and the nut's floating feature, make the **CAGE-NUT** the ideal insert for fastening on sheet metal.

COME SI MONTA

1	<p>Individuare il CAGE-NUT in funzione di:</p> <ul style="list-style-type: none"> • materiale del dado in gabbia • diametro del filetto • spessore del laminato • dimensione del foro quadro da eseguire.
2	Predisporre la sede con il foro quadro prescelto.
3	Inserire manualmente il dado nel foro comprimendo la gabbia elastica.

INSTALLATION INSTRUCTIONS

1	<p>Choose the CAGE-NUT according to:</p> <ul style="list-style-type: none"> • Cage-Nut material • thread diameter • sheet metal thickness • size of the square hole to boar.
2	Prepare the seat with the chosen square hole.
3	Manually insert the nut into the hole by compressing the elastic cage.



PRODOTTI SPECIALI - SPECIAL PRODUCTS



SERIE ACCIAIO - ACCIAIO

STEEL-STEEL SERIES



APPLICAZIONE - APPLICATION

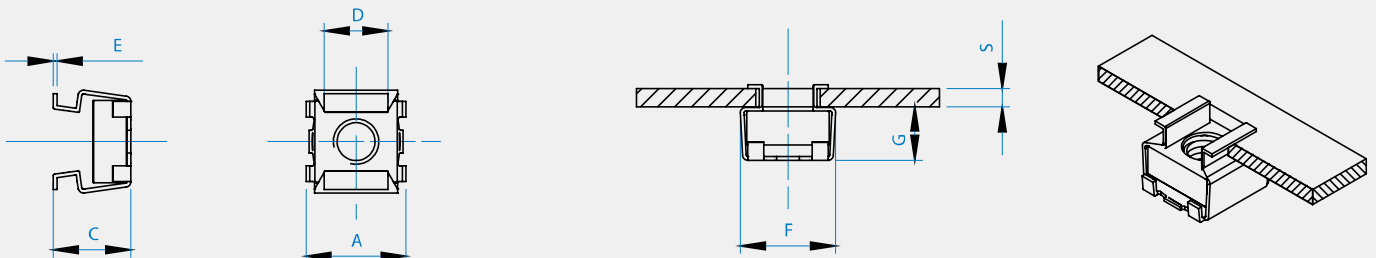
Laminati metallici e non.
Sheet metal and non-metal.

MONTAGGIO - ASSEMBLY

Inserimento a pressione.
By pressure.

CODICE CODE	Filettatura metrica Metrical thread	Spessore lamiera Grip range	Dimensione dado Nut size	Larg. gabbia Cage width	Altezza dado Nut height	Larg. aletta Wing width	Spessore gabbia Cage thickness	Ingombro gabbia Overall cage dimension	Ingombro posteriore Rear overall dimension	Foro lamiera Hole size	
		(S)		(A)	(C)	(D)	(E)	(F)	(G)	± 0,2	
M03A53	M3	0,3 ÷ 0,9	8x8x2,5	9,5	5,2	4,8	0,3	9,7	3,6		
M03B53		1,0 ÷ 1,6			5,9						
M03C53		1,7 ÷ 2,3			6,6						
M03D53		2,4 ÷ 3,1			7,4						
M04A53	M4	0,3 ÷ 0,9	8x8x2,5	9,5	5,2	4,8	0,3	9,7	3,6		
M04B53		1,0 ÷ 1,6			5,9						
M04C53		1,7 ÷ 2,3			6,6						
M04D53		2,4 ÷ 3,1			7,4						
M04A67	M4	0,7 ÷ 1,6	8x8x3,5	10	7,2	5,8	0,45	10,3	4,8		
M04B67		1,7 ÷ 2,6			8,2						
M05A67	M5	0,7 ÷ 1,6	8x8x3,5	10	7,2	5,8	0,45	10,3	4,8		
M05B67		1,7 ÷ 2,6			8,2						
M04O83	M4	0,3 ÷ 1,1	10x10x4,5	12	8,0	7,2	0,45	12,2	6,0		
M04A83		1,2 ÷ 1,6			8,5						
M04B83		1,7 ÷ 2,5			9,5						
M04C83		2,6 ÷ 3,5			10,5						
M04D83		3,6 ÷ 4,5			11,5						
M05O83	M5	0,3 ÷ 1,1	10x10x4,5	12	8,0	7,2	0,45	12,2	6,0		
M05A83		1,2 ÷ 1,6			8,5						
M05B83		1,7 ÷ 2,5			9,5						
M05C83		2,6 ÷ 3,5			10,5						
M05D83		3,6 ÷ 4,5			11,5						
M06O83	M6	0,3 ÷ 1,1	10x10x4,5	12	8,0	7,2	0,45	12,2	6,0		
M06A83		1,2 ÷ 1,6			8,5						
M06B83		1,7 ÷ 2,5			9,5						
M06C83		2,6 ÷ 3,5			10,5						
M06D83		3,6 ÷ 4,5			11,5						

Le dimensioni sono indicative, non vincolanti, espresse in mm. - Non binding dimensions, expressed in mm.



MATERIALE E TRATTAMENTO SUPERFICIALE
MATERIAL AND SURFACE TREATMENT

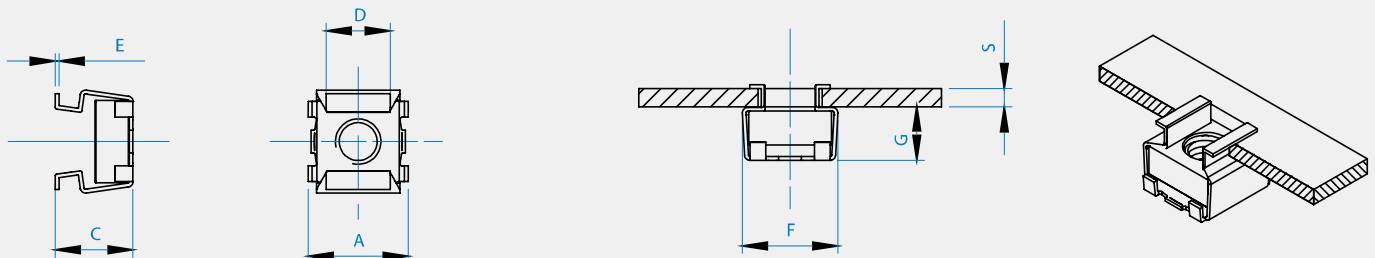
Dado: acciaio zincato bianco. **Gabbia:** acciaio zincato bianco.
Nut: white zinc-plated steel. **Cage:** white zinc-plated steel.

FILETTATURA - THREAD

Filettatura metrica ISO.
 ISO metrical thread.

CODICE CODE	Filettatura metrica Metrical thread	Spessore lamiera Grip range	Dimensione dado Nut size	Larg. gabbia Cage width	Altezza dado Nut height	Larg. aletta Wing width	Spessore gabbia Cage thickness	Ingombro gabbia Overall cage dimension	Ingombro posteriore Rear overall dimension	Foro lamiera Hole size
				(A)	(C)	(D)	(E)	(F)	(G)	± 0,2
M04A95	M4	0,7 ÷ 1,6	11x11x4,5	13,2	8,7	8,2	0,5	13,5	6,0	
M04B95		1,7 ÷ 2,7			9,5					
M04C95		2,8 ÷ 3,5			10,2					
M05A95	M5	0,7 ÷ 1,6	11x11x4,5	13,2	8,7	8,2	0,5	13,5	6,0	
M05B95		1,7 ÷ 2,7			9,5					
M05C95		2,8 ÷ 3,5			10,2					
M06A95	M6	0,7 ÷ 1,6	11x11x4,5	13,2	8,7	8,2	0,5	13,5	6,0	
M06B95		1,7 ÷ 2,7			9,5					
M06C95		2,8 ÷ 3,5			10,2					
M06A123	M6	1,0 ÷ 1,7	14x14x5,5	16	10,4	10,6	0,6	16,6	7,8	
M06B123		1,8 ÷ 3,2			12,0					
M06C123		3,3 ÷ 4,7			13,5					
M06D123		4,8 ÷ 5,5			14,5					
M08A123	M8	1,0 ÷ 1,7	14x14x5,5	16	10,4	10,6	0,6	16,6	7,8	
M08B123		1,8 ÷ 3,2			12,0					
M08C123		3,3 ÷ 4,7			13,5					
M08D123		4,8 ÷ 5,5			14,5					
M10A123	M10	1,0 ÷ 1,7	14x14x5,5	16	10,4	10,6	0,6	16,6	7,8	
M10B123		1,8 ÷ 3,2			12,0					
M10C123		3,3 ÷ 4,7			13,5					
M10D123		4,8 ÷ 5,5			14,5					
M08A140	M8	1,0 ÷ 1,7	17x17x7,5	20	13,5	12,6	0,6	20,5	10,4	
M08B140		1,8 ÷ 3,2			15,0					
M08C140		3,3 ÷ 4,7			16,5					
M08D140		4,8 ÷ 6,2			18,0					
M10A140	M10	1,0 ÷ 1,7	17x17x7,5	20	13,5	12,6	0,6	20,5	10,4	
M10B140		1,8 ÷ 3,2			15,0					
M10C140		3,3 ÷ 4,7			16,5					
M10D140		4,8 ÷ 6,2			18,0					
M12A140	M12	1,0 ÷ 1,7	17x17x7,5	20	13,5	12,6	0,6	20,5	10,4	
M12B140		1,8 ÷ 3,2			15,0					
M12C140		3,3 ÷ 4,7			16,5					
M12D140		4,8 ÷ 6,2			18,0					

Le dimensioni sono indicative, non vincolanti, espresse in mm. - Non binding dimensions, expressed in mm.



SERIE ACCIAIO - ACCIAIO INOX

STEEL-STAINLESS STEEL SERIES

DADI IN GABBIA QUADRA

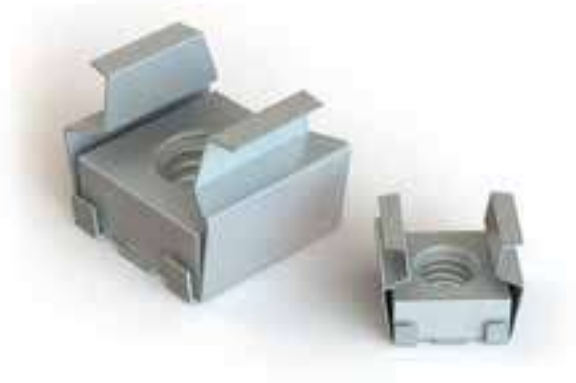
SQUARE CAGE NUTS

APPLICAZIONE - APPLICATION

Laminati metallici e non .
Sheet metal and non-metal.

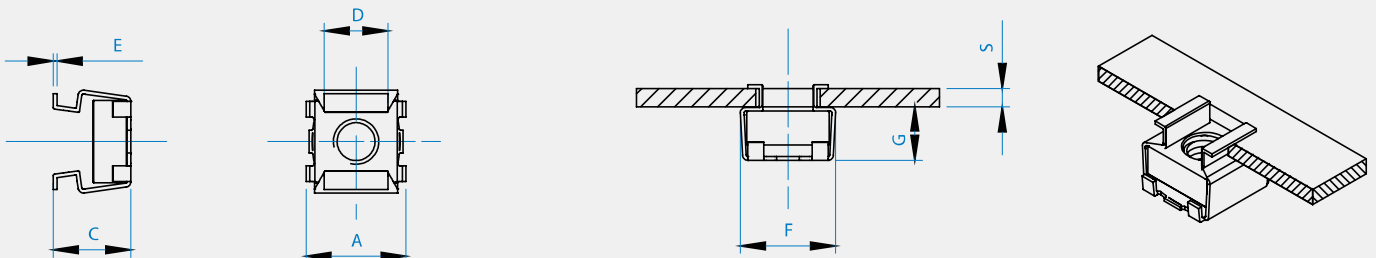
MONTAGGIO - ASSEMBLY

Inserimento a pressione.
By pressure.



CODICE CODE	Filettatura metrica Metrical thread	Spessore lamiera Grip range	Dimensione dado Nut size	Larg. gabbia Cage width	Altezza dado Nut height	Larg. aletta Wing width	Spessore gabbia Cage thickness	Ingombro gabbia Overall cage dimension	Ingombro posteriore Rear overall dimension	Foro lamiera Hole size	
		(S)		(A)	(C)	(D)	(E)	(F)	(G)	± 0,2	
M03AX53	M3	0,3 ÷ 0,9	8x8x2,5	9,5	5,2	4,8	0,3	9,7	3,6		
M03BX53		1,0 ÷ 1,6			5,9						
M03CX53		1,7 ÷ 2,3			6,6						
M03DX53		2,4 ÷ 3,1			7,4						
M04AX53	M4	0,3 ÷ 0,9	8x8x2,5	9,5	5,2	4,8	0,3	9,7	3,6		
M04BX53		1,0 ÷ 1,6			5,9						
M04CX53		1,7 ÷ 2,3			6,6						
M04DX53		2,4 ÷ 3,1			7,4						
M04AX67	M4	0,7 ÷ 1,6	8x8x3,5	10	7,2	5,8	0,45	10,3	4,8		
M04BX67		1,7 ÷ 2,6			8,2						
M05AX67	M5	0,7 ÷ 1,6	8x8x3,5	10	7,2	5,8	0,45	10,3	4,8		
M05BX67		1,7 ÷ 2,6			8,2						
M04OX83	M4	0,3 ÷ 1,1	10x10x4,5	12	8,0	7,2	0,45	12,2	6,0		
M04AX83		1,2 ÷ 1,6			8,5						
M04BX83		1,7 ÷ 2,5			9,5						
M04CX83		2,6 ÷ 3,5			10,5						
M04DX83		3,6 ÷ 4,5			11,5						
M05OX83	M5	0,3 ÷ 1,1	10x10x4,5	12	8,0	7,2	0,45	12,2	6,0		
M05AX83		1,2 ÷ 1,6			8,5						
M05BX83		1,7 ÷ 2,5			9,5						
M05CX83		2,6 ÷ 3,5			10,5						
M05DX83		3,6 ÷ 4,5			11,5						
M06OX83	M6	0,3 ÷ 1,1	10x10x4,5	12	8,0	7,2	0,45	12,2	6,0		
M06AX83		1,2 ÷ 1,6			8,5						
M06BX83		1,7 ÷ 2,5			9,5						
M06CX83		2,6 ÷ 3,5			10,5						
M06DX83		3,6 ÷ 4,5			11,5						

Le dimensioni sono indicative, non vincolanti, espresse in mm. - Non binding dimensions, expressed in mm.



MATERIALE E TRATTAMENTO SUPERFICIALE
MATERIAL AND SURFACE TREATMENT

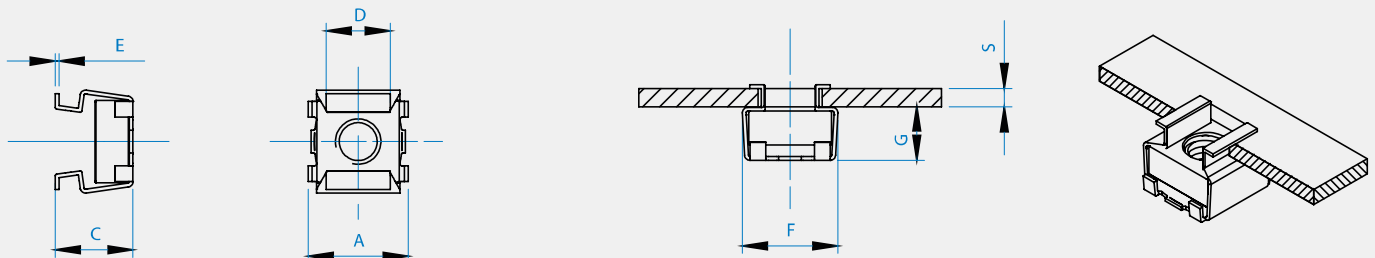
Dado: acciaio zincato bianco. **Gabbia:** acciaio inox allo stato naturale.
Nut: white zinc-plated steel. **Cage:** stainless steel in its natural state.

FILETTATURA - THREAD

Filettatura metrica ISO.
 ISO metrical thread.

CODICE CODE	Filettatura metrica Metrical thread	Spessore lamiera Grip range	Dimensione dado Nut size	Larg. gabbia Cage width	Altezza dado Nut height	Larg. aletta Wing width	Spessore gabbia Cage thickness	Ingombro gabbia Overall cage dimension	Ingombro posteriore Rear overall dimension	Foro lamiera Hole size
				(A)	(C)	(D)	(E)	(F)	(G)	± 0,2
M04AX95	M4	0,7 ÷ 1,6	11x11x4,5	13,2	8,7	8,2	0,5	13,5	6,0	
M04BX95		1,7 ÷ 2,7			9,5					
M04CX95		2,8 ÷ 3,5			10,2					
M05AX95	M5	0,7 ÷ 1,6	11x11x4,5	13,2	8,7	8,2	0,5	13,5	6,0	
M05BX95		1,7 ÷ 2,7			9,5					
M05CX95		2,8 ÷ 3,5			10,2					
M06AX95	M6	0,7 ÷ 1,6	11x11x4,5	13,2	8,7	8,2	0,5	13,5	6,0	
M06BX95		1,7 ÷ 2,7			9,5					
M06CX95		2,8 ÷ 3,5			10,2					
M06AX123	M6	1,0 ÷ 1,7	14x14x5,5	16	10,4	10,6	0,5	16,6	7,8	
M06BX123		1,8 ÷ 3,2			12,0					
M06CX123		3,3 ÷ 4,7			13,5					
M06DX123		4,8 ÷ 5,5			14,5					
M08AX123	M8	1,0 ÷ 1,7	14x14x5,5	16	10,4	10,6	0,5	16,6	7,8	
M08BX123		1,8 ÷ 3,2			12,0					
M08CX123		3,3 ÷ 4,7			13,5					
M08DX123		4,8 ÷ 5,5			14,5					
M10AX123	M10	1,0 ÷ 1,7	14x14x5,5	16	10,4	10,6	0,5	16,6	7,8	
M10BX123		1,8 ÷ 3,2			12,0					
M10CX123		3,3 ÷ 4,7			13,5					
M10DX123		4,8 ÷ 5,5			14,5					
M08AX140	M8	1,0 ÷ 1,7	17x17x7,5	20	13,5	12,6	0,6	20,5	10,4	
M08BX140		1,8 ÷ 3,2			15,0					
M08CX140		3,3 ÷ 4,7			16,5					
M08DX140		4,8 ÷ 6,2			18,0					
M10AX140	M10	1,0 ÷ 1,7	17x17x7,5	20	13,5	12,6	0,6	20,5	10,4	
M10BX140		1,8 ÷ 3,2			15,0					
M10CX140		3,3 ÷ 4,7			16,5					
M10DX140		4,8 ÷ 6,2			18,0					
M12AX140	M12	1,0 ÷ 1,7	17x17x7,5	20	13,5	12,6	0,6	20,5	10,4	
M12BX140		1,8 ÷ 3,2			15,0					
M12CX140		3,3 ÷ 4,7			16,5					
M12DX140		4,8 ÷ 6,2			18,0					

Le dimensioni sono indicative, non vincolanti, espresse in mm. - Non binding dimensions, expressed in mm.



SERIE ACCIAIO INOX-ACCIAIO INOX

STAINLESS STEEL-STAINLESS STEEL SERIES

DADI IN GABBIA QUADRA

SQUARE CAGE NUTS



APPLICAZIONE - APPLICATION

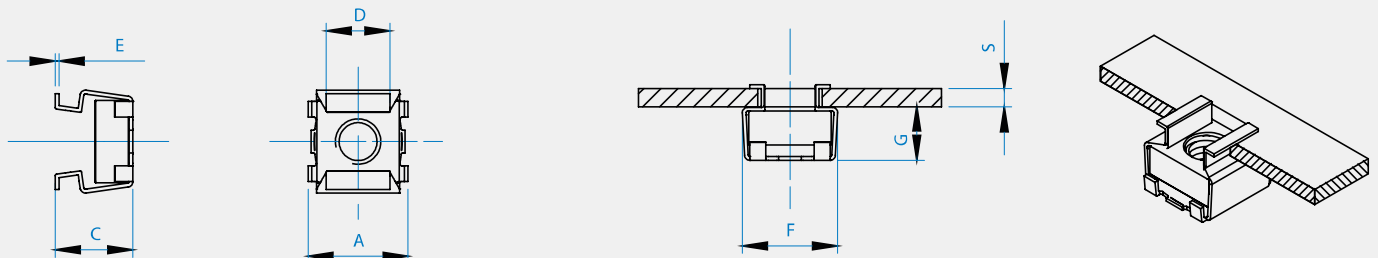
Laminati metallici e non .
Sheet metal and non-metal.

MONTAGGIO - ASSEMBLY

Inserimento a pressione.
By pressure.

CODICE CODE	Filettatura metrica Metrical thread	Spessore lamiera Grip range	Dimensione dado Nut size	Larg. gabbia Cage width	Altezza dado Nut height	Larg. aletta Wing width	Spessore gabbia Cage thickness	Ingombro gabbia Overall cage dimension	Ingombro posteriore Rear overall dimension	Foro lamiera Hole size
		(S)		(A)	(C)	(D)	(E)	(F)	(G)	± 0,2
M04XAX53	M4	0,3 ÷ 0,9	8x8x2,5	9,5	5,2	4,8	0,3	9,7	3,6	
M04XBX53		1,0 ÷ 1,6			5,9					
M04XCX53		1,7 ÷ 2,3			6,6					
M04DX53		2,4 ÷ 3,1			7,4					
M04XOX83	M4	0,3 ÷ 1,1	10x10x4	12	8,0	7,2	0,45	12,2	6,0	
M04XAX83		1,2 ÷ 1,6			8,5					
M04XBX83		1,7 ÷ 2,5			9,5					
M04XCX83		2,6 ÷ 3,5			10,5					
M04DX83	3,6 ÷ 4,5	11,5								
M05XOX83	M5	0,3 ÷ 1,1	10x10x4,5	12	8,0	7,2	0,45	12,2	6,0	
M05XAX83		1,2 ÷ 1,6			8,5					
M05XBX83		1,7 ÷ 2,5			9,5					
M05XCX83		2,6 ÷ 3,5			10,5					
M05DX83	3,6 ÷ 4,5	11,5								
M06XOX83	M6	0,3 ÷ 1,1	10x10x4,5	12	8,0	7,2	0,45	12,2	6,0	
M06XAX83		1,2 ÷ 1,6			8,5					
M06XBX83		1,7 ÷ 2,5			9,5					
M06XCX83		2,6 ÷ 3,5			10,5					
M06DX83	3,6 ÷ 4,5	11,5								
M05XAX95	M5	0,7 ÷ 1,6	11x11x4,5	13,2	8,8	8,2	0,45	13,5	6,0	
M05XBX95		1,7 ÷ 2,6			9,5					
M05XCX95		2,7 ÷ 3,5			10,2					
M06XAX95	M6	0,7 ÷ 1,6	11x11x4,5	13,2	8,8	8,2	0,45	13,5	6,0	
M06XBX95		1,7 ÷ 2,6			9,5					
M06XCX95		2,7 ÷ 3,5			10,2					

Le dimensioni sono indicative, non vincolanti, espresse in mm. - Non binding dimensions, expressed in mm.



MATERIALE E TRATTAMENTO SUPERFICIALE
MATERIAL AND SURFACE TREATMENT

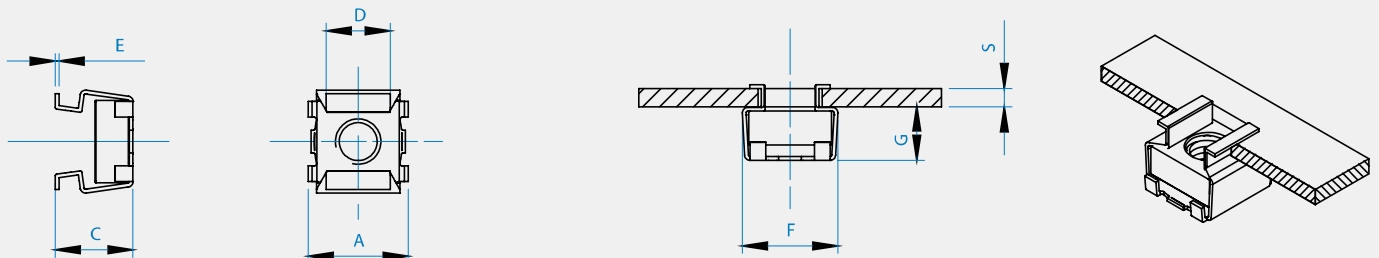
Dado: acciaio inox allo stato naturale. **Gabbia:** acciaio inox allo stato naturale.
Nut: stainless steel in its natural state. **Cage:** stainless steel in its natural state.

FILETTATURA - THREAD

Filettatura metrica ISO.
 ISO metrical thread.

CODICE CODE	Filettatura metrica Metrical thread	Spessore lamiera Grip range	Dimensione dado Nut size	Larg. gabbia Cage width	Altezza dado Nut height	Larg. aletta Wing width	Spessore gabbia Cage thickness	Ingombro gabbia Overall cage dimension	Ingombro posteriore Rear overall dimension	Foro lamiera Hole size	
				(A)	(C)	(D)	(E)	(F)	(G)	± 0,2	
M06XAX123	M6	1,0 ÷ 1,7	14x14x5,5	16	10,4	10,6	0,5	16,6	7,8		
M06XBX123		1,8 ÷ 3,2			12,0						
M06XCX123		3,3 ÷ 4,7			13,5						
M06XDX123		4,8 ÷ 5,5			14,5						
M08XAX123	M8	1,0 ÷ 1,7	14x14x5,5	16	10,4	10,6	0,5	16,6	7,8		
M08XBX123		1,8 ÷ 3,2			12,0						
M08XCX123		3,3 ÷ 4,7			13,5						
M08XDX123		4,8 ÷ 5,5			14,5						
M10XAX123	M10	1,0 ÷ 1,7	14x14x5,5	16	10,4	10,6	0,5	16,6	7,8		
M10XBX123		1,8 ÷ 3,2			12,0						
M10XCX123		3,3 ÷ 4,7			13,5						
M10XDX123		4,8 ÷ 5,5			14,5						
M08XAX140	M8	1,0 ÷ 1,7	17x17x7,5	20	13,5	12,6	0,6	20,5	10,4		
M08XBX140		1,8 ÷ 3,2			15,0						
M08XCX140		3,3 ÷ 4,7			16,5						
M08XDX140		4,8 ÷ 6,2			18,0						
M10XAX140	M10	1,0 ÷ 1,7	17x17x7,5	20	13,5	12,6	0,6	20,5	10,4		
M10XBX140		1,8 ÷ 3,2			15,0						
M10XCX140		3,3 ÷ 4,7			16,5						
M10XDX140		4,8 ÷ 6,2			18,0						
M12XAX140	M12	1,0 ÷ 1,7	17x17x7,5	20	13,5	12,6	0,6	20,5	10,4		
M12XBX140		1,8 ÷ 3,2			15,0						
M12XCX140		3,3 ÷ 4,7			16,5						
M12XDX140		4,8 ÷ 6,2			18,0						

Le dimensioni sono indicative, non vincolanti, espresse in mm. - Non binding dimensions, expressed in mm.



SERIE DADI AD ALETTA

WING-NUTS - SERIES

Prodotto solo su richiesta - Only on demand

DADI IN GABBIA QUADRA

SQUARE CAGE NUTS



APPLICAZIONE - APPLICATION

Laminati metallici e non .
Sheet metal and non-metal.

MONTAGGIO - ASSEMBLY

Inserimento a pressione.
By pressure.

MATERIALE E TRATTAMENTO SUPERFICIALE MATERIAL AND SURFACE TREATMENT

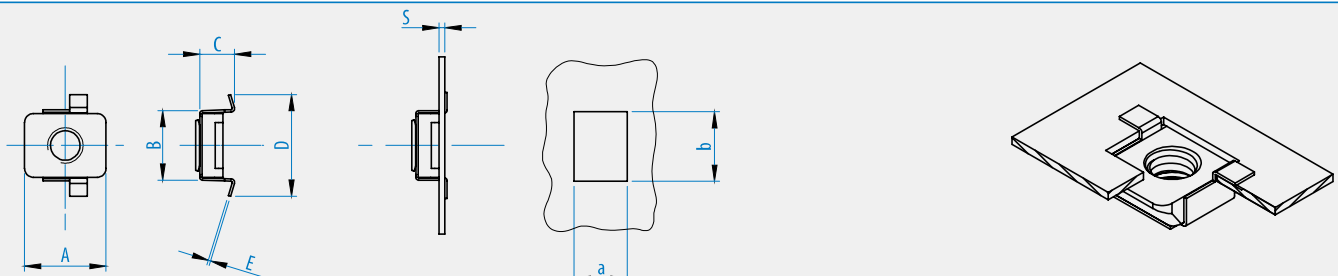
Dado: acciaio zincato bianco. **Gabbia:** acciaio inox allo stato naturale.
Nut: white zinc-plated steel. **Gage:** stainless steel in its natural state.

FILETTATURA - THREAD

Filettatura metrica ISO.
ISO metrical thread.

CODICE CODE	Filettatura metrica Metrical thread	Spessore lamiera Grip range	Dimensione dado Nut size	Dimensione gabbia Cage dimension	Altezza aletta Wing height	Dimensione aletta Wing dimension	Spessore aletta Wing thickness	Cava rettangolare Rectangular hole	
								(a) +0,2 -0	(b) +0,2 -0,2
		(S)	(A)	(B)	(C)	(D)	(E)		
M05A0813	M5	0,5 - 0,6	14	12,4	5,6	20,4	0,5	8,0	13,0
M05B0813		0,7 - 0,8			5,8				
M05C0813		0,9 - 1,0			6,0				
M05D0813		1,2 - 1,3			6,3				
M05E0813		1,5 - 1,6			6,6				
M05F0813		1,7 - 1,8			6,8				
M05G0813		2,0 - 2,1			7,1				
M06A0813	M6	0,5 - 0,6	14	12,4	5,6	20,4	0,5	8,0	13,0
M06B0813		0,7 - 0,8			5,8				
M06C0813		0,9 - 1,0			6,0				
M06D0813		1,2 - 1,3			6,3				
M06E0813		1,5 - 1,6			6,6				
M06F0813		1,7 - 1,8			6,8				
M06G0813		2,0 - 2,1			7,1				
M06A0914	M6	0,5 - 0,6	15,5	13,6	6,3	21,6	0,5	9,0	14,0
M06B0914		0,7 - 0,8			6,5				
M06C0914		0,9 - 1,0			6,7				
M06D0914		1,2 - 1,3			7,0				
M06E0914		1,5 - 1,6			7,3				
M06F0914		1,7 - 1,8			7,5				
M06G0914		2,0 - 2,1			7,8				
M08A1016	M8	0,5 - 0,6	17,5	16,0	7,6	26,0	0,6	10,5	16,5
M08B1016		0,7 - 0,8			7,8				
M08C1016		0,9 - 1,0			8,0				
M08D1016		1,2 - 1,3			8,3				
M08E1016		1,5 - 1,6			8,6				
M08F1016		1,7 - 1,8			8,8				
M08G1016		2,0 - 2,1			9,1				

Le dimensioni sono indicative, non vincolanti, espresse in mm. - Non binding dimensions, expressed in mm.



SERIE DADI TONDI IN GABBIA

ROUND CAGE-NUTS - SERIES

Prodotto solo su richiesta - Only on demand



DADI TONDI IN GABBIA

ROUND CAGE NUTS

APPLICAZIONE - APPLICATION

Laminati metallici e non.
Sheet metal and non-metal.

MONTAGGIO - ASSEMBLY

Mediante avvitamento.
By screw.

MATERIALE E TRATTAMENTO SUPERFICIALE MATERIAL AND SURFACE TREATMENT

Dado: acciaio zincato bianco. Gabbia: acciaio zincato bianco.
Nut: white zinc-plated steel. Cage: white zinc-plated steel.

FILETTATURA - THREAD

Filettatura metrica ISO.
ISO metrical.

CODICE CODE	Filettatura metrica Metrical thread	Spessore lamiera Grip range	Altezza totale Total height	Diametro gabbia Cage diameter	Spessore testina Head thickness	Diametro foratura Hole diameter
	(d1)	(S)	(A)	(B)	(E)	(d5) ± 0,1
M04T101	M4	0,7 - 4,0* 1,5 - 5,0	13,0	9,9	0,6	10,1
M05T101	M5	0,7 - 4,0* 1,5 - 5,0	13,0	9,9	0,6	10,1
M06T101	M6	0,7 - 4,0* 1,5 - 5,0	13,0	9,9	0,6	10,1
M08T132	M8	1,0 - 6,0* 1,5 - 7,0	18,0	12,8	0,9	13,2

* Per fori senza svasatura.

* For holes without countersinking.

Le dimensioni sono indicative, non vincolanti, espresse in mm. - Non binding dimensions, expressed in mm.

